

### みなさんの“声”

調査票の自由記入欄にもいろいろな意見をいただきました。その一部を紹介します。

できるだけ、自動車を使わずに自転車で移動しようと思うけど、自転車がすく走りづらい道路になっていると思う。道路の作り方、歩道の作り方に問題あり。(39才・女性・茨城県)

現在の交通問題は、東京都区部へ集中してしまっている諸機能を都市圏域内で分散させることで考えていく必要があるのでは?今のままか、分散かで、交通体系の計画がちがってくるのでは?(29才・男性・茨城県)

まずは公共交通機関の整備が必要だと思います。そして自動車を中心とした産業構造の変更が必要でしょう。今道路だけ整備したら、結局交通量が増えちゃう気がします。(37才・男性・埼玉県)

協議会の7つの項目の中高齢者を含めた交通環境の実現について、公共交通のサービス向上のひとつの具体的な例として、各自治体の市町村でサービスバスを運行してあるところが多いようですので、今後はこれらを広域的に連結されるようにすれば利用者が多くなると思います。(72才・男性・埼玉県)

「3つの目標」が並列されているが「環境」を最優先させることが望まれます。そのためには公共交通の整備が必要。(66才・男性・神奈川県)

パークアンドライドをおおいに推進すべし。地方から都心に来て自由にも動ける交通体系がほしい。(56才・男性・神奈川県)

高齢化社会に入るのだから、公共輸送の充実とバリアフリー化を強く希望します。(42才・女性・千葉県)

踏切の立体交差化により時間の短縮がえられるのはよいことだ。(44才・男性・東京都)



### 協議会の活動について、もっと知りたい方は…

協議会では、ホームページを開設しています。

協議会のホームページ  
<http://www.iijnet.or.jp/tokyopt/>

以下の資料がご覧いただけます。  
(一部の資料はダウンロードもできます。)

これまでのニュースレターやパンフレット

これまでの協議会シンポジウムについて

これまでの調査の概要について

これまでに公表した冊子

記者発表資料

### 「東京都市圏交通計画協議会」とは…

わたしたち「東京都市圏交通計画協議会」は、日本ではじめて複数の都県市関係機関がお互いに協力・調整あって、広域的な交通問題に関する調査・研究を行う組織として、1968年(昭和43年)に発足し(当時は東京都市群交通計画委員会)、30年以上にわたって活動してきました。

### 編集後記

今回は、いろいろな交通の取り組みに対するご意見を紹介しましたが、あなたはどのようにお考えになりましたか。今後、いただいたご意見を参考にしながら将来の交通計画について提案していく予定です。

第10号は、「東京都市圏交通計画協議会第4回シンポジウム」(11月30日開催)を特集する予定です。

### 問い合わせ先

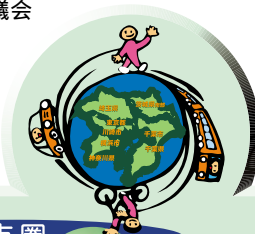
<b>建設省</b> 関東地方建設局 企画部 広域計画調査課 TEL 048-600-1330 FAX 048-600-1373	<b>茨城県</b> 土木部 都市局都市計画課 TEL 029-301-4583 FAX 029-301-4599	<b>埼玉県</b> 住宅都市部 都市計画課 TEL 048-830-5343 FAX 048-830-4881	<b>千葉県</b> 都市部 都市政策課 TEL 043-223-3166 FAX 043-225-4012	<b>東京都</b> 都市計画局 施設計画部交通企画課 TEL 03-5388-3283 FAX 03-5388-1354	<b>神奈川県</b> 県土整備部 都市計画課交通企画班 TEL 045-210-6182 FAX 045-210-8879
<b>横浜市</b> 企画局企画調整部 総合交通計画課 TEL 045-671-4086 FAX 045-662-7362	<b>川崎市</b> まちづくり局計画部 交通計画課 TEL 044-200-2034 FAX 044-211-7353	<b>千葉市</b> 都市局都市部 都市計画課 TEL 043-245-5306 FAX 043-245-5627	<b>都市基盤整備公団</b> 都市整備部 事業計画課 TEL 03-3263-8392 FAX 03-3263-8188	<b>日本道路公団</b> 東京建設局 建設第一部企画調査課 TEL 03-5418-2001 FAX 03-5418-2050	<b>首都高速道路公団</b> 計画部 調査課 TEL 03-3539-9408 FAX 03-3502-2412

ご意見・ご感想をお寄せください。

東京都市圏交通計画協議会 ホームページアドレス <http://www.iijnet.or.jp/tokyopt/>



発行:東京都市圏交通計画協議会



# 東京としけん交通だより

～これからのくらしと交通を考える～

## 特集

### “あなたはどのように考えますか? いろいろな交通の取り組みに対する、みなさんのご意見”

～平成12年度「交通に関するアンケート調査(第2回)」から

### ～ご協力ありがとうございました～

平成12年9～10月にかけて実施いたしました「交通に関するアンケート調査(第2回)」に多くのご意見を寄せていただきまして、ありがとうございました。

この調査にご協力いただいた方は、9509人(有効回答)で、地域別の回答数は、東京都:2690人、神奈川県:2405人、埼玉県:1407人、千葉県:1927人、茨城県:1060人、その他・不明:20人でした。

そして、今回の東京としけん交通だよりでは調査結果をご紹介します。

## 交通トピック

10月14日より

### 鉄道の共通乗車券がはじまりました!



## パスネット

 ... 首都圏鉄道共通乗車カードシステム

### 「パスネット」の利用で乗り換え、乗り継ぎがより便利になります

きっぷを買わずに乗り降り・乗り換えができます。

改札機に直接カードを投入するだけです。きっぷを買う手間が省けます。

一枚のカードで「パスネット」を導入するすべての鉄道を利用できます。

他の鉄道に乗り継いでも、1枚のカードでOK。わずらわしい精算の必要もありません。

カードはのりこし精算や切符購入時にも利用できます。

キャッシュレスでわざわざ小銭を用意する必要はありません。

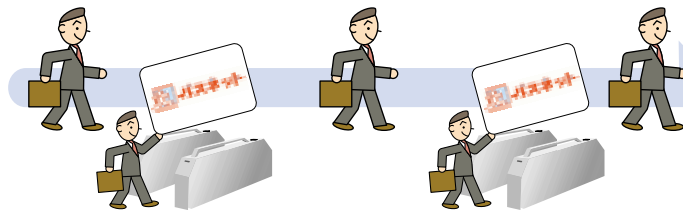
パスネットは以下の鉄道でご利用できます。

営団地下鉄	小田急電鉄
京王電鉄	京成電鉄
相模鉄道	新京成電鉄
西武鉄道	多摩都市モノレール
東京急行電鉄	東京臨海高速鉄道
東武鉄道	東葉高速鉄道
都営地下鉄	北総開発鉄道
ゆりかもめ	横浜高速鉄道
横浜市営地下鉄	

### お知らせ

京浜急行電鉄は2000年12月20日から、埼玉高速鉄道、舞浜リゾートラインは2001年以降導入予定です。

パスネットに関するお問い合わせは各鉄道会社・局までお願いします。



# いろいろな交通の取り組みに対する、みなさんのご意見を紹介します。



「交通に関するアンケート調査(第2回)」では、このような質問をしておたぞ。

交通博士

## 「交通に関するアンケート調査(第2回)」での質問

望ましい将来像の実現に向け、下のような取り組みが考えられます。  
(1)から(6)の取り組みそれぞれについてお答えください。**(取り組みによっては、みなさんに費用の負担や移動の制約が生じる可能性があります。)**  
また、「その他」の場合は、その内容を回答欄に具体的に記入してください。

将来的には、東京都心部やそれ以外の地域の都市に就業の機会が多くなっていくと考えられます。その時、あなたが望む生活を1つ選んでください。

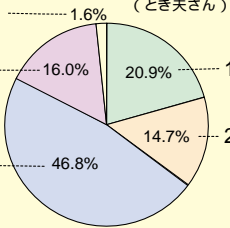


お父さん(とき夫さん)

東京都心部全体でみれば、東京都心部以外に住んで、東京都心部以外の都市で働くことを希望している人が多いんだな。

5.その他

- 4.インターネットなどを活用して、郊外の自宅で働きたい(在宅勤務)
- 3.東京都心部以外の地域に住んで、東京都心部以外の都市で働きたい



- 1.東京都心部に住んで、東京都心部で働きたい
- 2.東京都心部以外の地域に住んで、東京都心部で働きたい

希望の割合 =  $\frac{\text{それぞれの職住パターンを希望した人}}{\text{アンケートに回答した人の合計}}$  この間に回答した人の合計 = 8,033人(アンケート回答者のうち、働く予定のない人を除く)

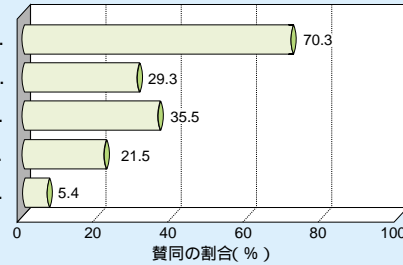
スムーズで環境にやさしい交通体系の実現のために、あなたが行動してもよい、または賛同するものをすべて選んでください。



弟(ちば夫くん)

自転車で出かけられるところでは、自動車を使わないようにすることに賛成している人が多いんだね。

- 1.自宅から徒歩や自転車で出かけられる範囲では、自動車を使わないようにする
- 2.自家用車を電気自動車などの低公害車に買い換える
- 3.ラッシュアワーをさけて通勤するようにする
- 4.都心部へ流入する自動車に課金するなどの自動車利用の制限を行う
- 5.その他



賛同の割合 =  $\frac{\text{それぞれの取り組みに賛同した人}}{\text{アンケートに回答した人の合計}}$  この間に回答した人の合計 = 9,509人(複数回答あり)

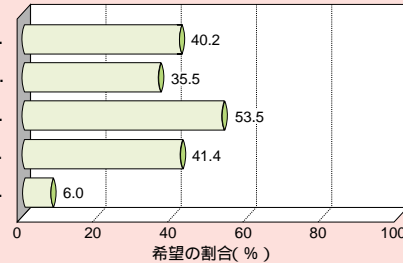
都市の基本的な交通サービスの充実のために、あなたがすすめてほしいものをすべて選んでください。



お姉さん(さい子さん)

街のなかの幹線道路や駐車場の整備を希望する人がいちばん多いのね。

- 1.国道や高速道路等の広域的な幹線道路の整備をすすめる
- 2.新たな鉄道、モルルール等の整備、今ある鉄道の複々線化等をすすめる
- 3.街のなかの幹線道路や駐車場を整備する
- 4.バスの時間を正確にして、本数も増やす
- 5.その他



希望の割合 =  $\frac{\text{それぞれの取り組みを希望した人}}{\text{アンケートに回答した人の合計}}$  この間に回答した人の合計 = 9,509人(複数回答あり)



今回のアンケート調査の結果では、自動車の使い方を見直す意見が多かったな。一方で、街のなかの道路や駐車場、交差点の立体化など、必要な道路の整備に合わせて、歩道の整備も多くの人が望んでいるようじゃな。また、道路だけでなく、公共交通を便利にするような取り組みも重要とされているようじゃ。

4

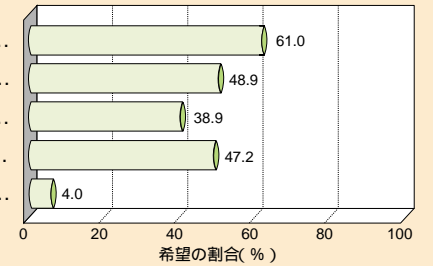
乗り換えや乗り継ぎを便利にするために、あなたがすすめてほしいと思うものをすべて選んでください。



おばあさん(いば美さん)

駅を改良したり、相互直通運転を増やす希望がいちばん多いのね。また、共通乗車券の販売や駐車場などの整備も望まれているのね。

- 1.駅の改良で鉄道どうしの乗り換えを便利にしたり、相互直通運転を増やす
- 2.駅周辺に鉄道利用者のための駐輪場や駐車場を増やす
- 3.徒歩やバス利用者のために、駅と駅前広場の整備をすすめる
- 4.異なる鉄道会社の列車を乗り継げる共通乗車券を発券する
- 5.その他



希望の割合 =  $\frac{\text{それぞれの取り組みを希望した人}}{\text{アンケートに回答した人の合計}}$  この間に回答した人の合計 = 9,509人(複数回答あり)

5

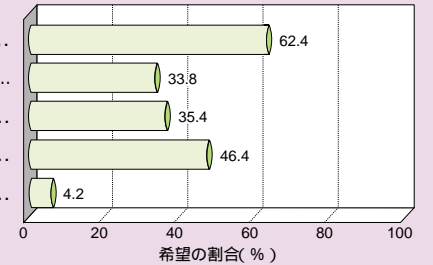
今ある都市施設をより有効に使うために、あなたがすすめてほしいと思うものをすべて選んでください。



お母さん(かな子さん)

踏切や交差点を立体交差にすることを希望している人が多いのね。また、料金所で止まらないで支払いができるようにすることも望まれているようね。

- 1.踏切や交差点を立体交差にする
- 2.朝夕時、一時的に道路のセンターラインの位置を動かして、混んでいる方向の車線数を増やす
- 3.最新の情報技術によって、渋滞情報や駐車場情報などを提供する
- 4.高速道路の料金所で、止まらずに支払いができるようにする
- 5.その他



希望の割合 =  $\frac{\text{それぞれの取り組みを希望した人}}{\text{アンケートに回答した人の合計}}$  この間に回答した人の合計 = 9,509人(複数回答あり)

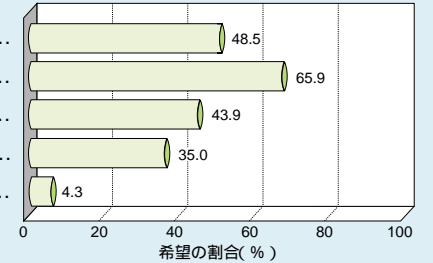
6

様々なニーズに応えるために、あなたがすすめてほしいと思うものをすべて選んでください。



歩道の整備を多くの人が希望しているようだね。また、エスカレーターやエレベーターの設置や、災害時に役立つような幅広い道路整備も希望が多いようだね。

- 1.駅や歩道橋等にエスカレーターやエレベーターを設置する
- 2.歩行者と自動車を分離するための歩道を整備をする
- 3.災害時に役立つ幅の広い道路を整備する
- 4.地域住民の足となるコミュニティバスを運行する
- 5.その他



希望の割合 =  $\frac{\text{それぞれの取り組みを希望した人}}{\text{アンケートに回答した人の合計}}$  この間に回答した人の合計 = 9,509人(複数回答あり)